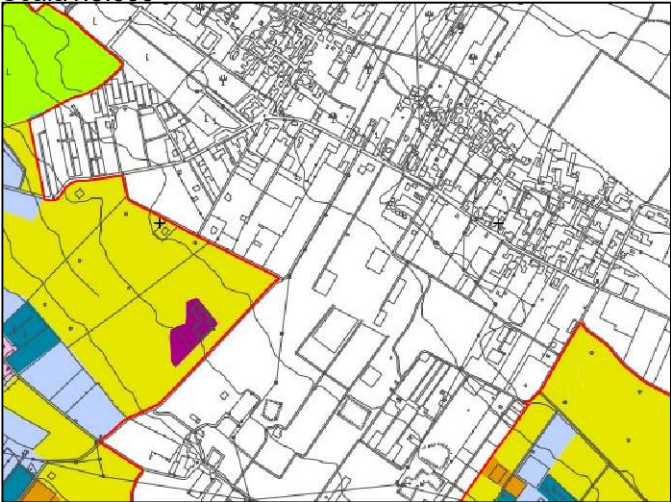


ZONIZZAZIONE DELLE AREE DI INTERVENTO

Palermo li 16/02/2023

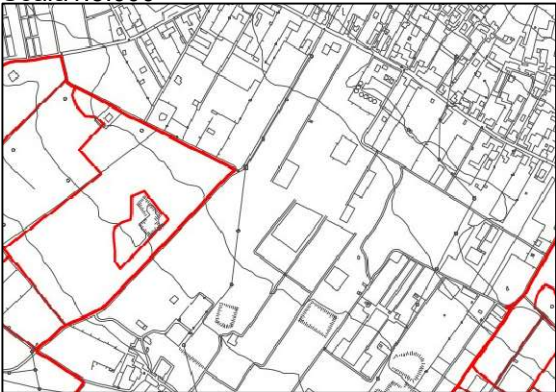
Scala 1:5.000



- 3111, Leccete a Viburno
- 312, Boschi di conifere
- 321, Prati pascoli naturali e praterie
- 3211, Praterie aride calcaree
- 3231, Macchia
- 5122, Laghi artificiali

Stralcio Carta Uso del Suolo
P.d.G. Sciare e zone umide di Mazara e Marsala

Scala 1:5.000



Stralcio Carta dei Vincoli
P.d.G. Sciare e zone umide di Mazara e Marsala – Tav.10

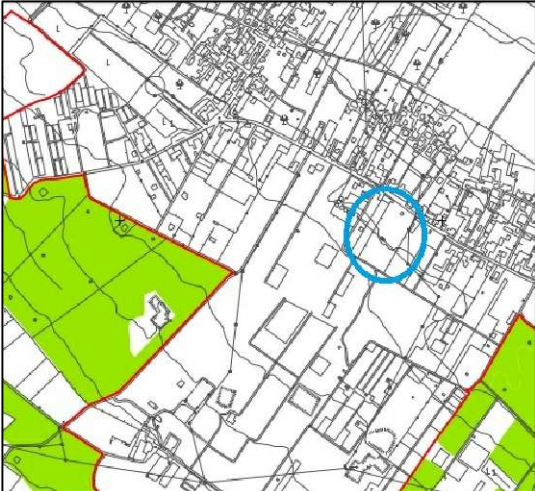
Scala 1:5.000



- Interventi**
- Monitoraggio degli habitat di macchia mediterranea - MR
 - Monitoraggio dei popolamenti forestali - MR
 - Monitoraggio degli habitat di prateria terofitica - MR

Stralcio Carta delle Azioni
P.d.G. Sciare e zone umide di Mazara e Marsala – Tav.16

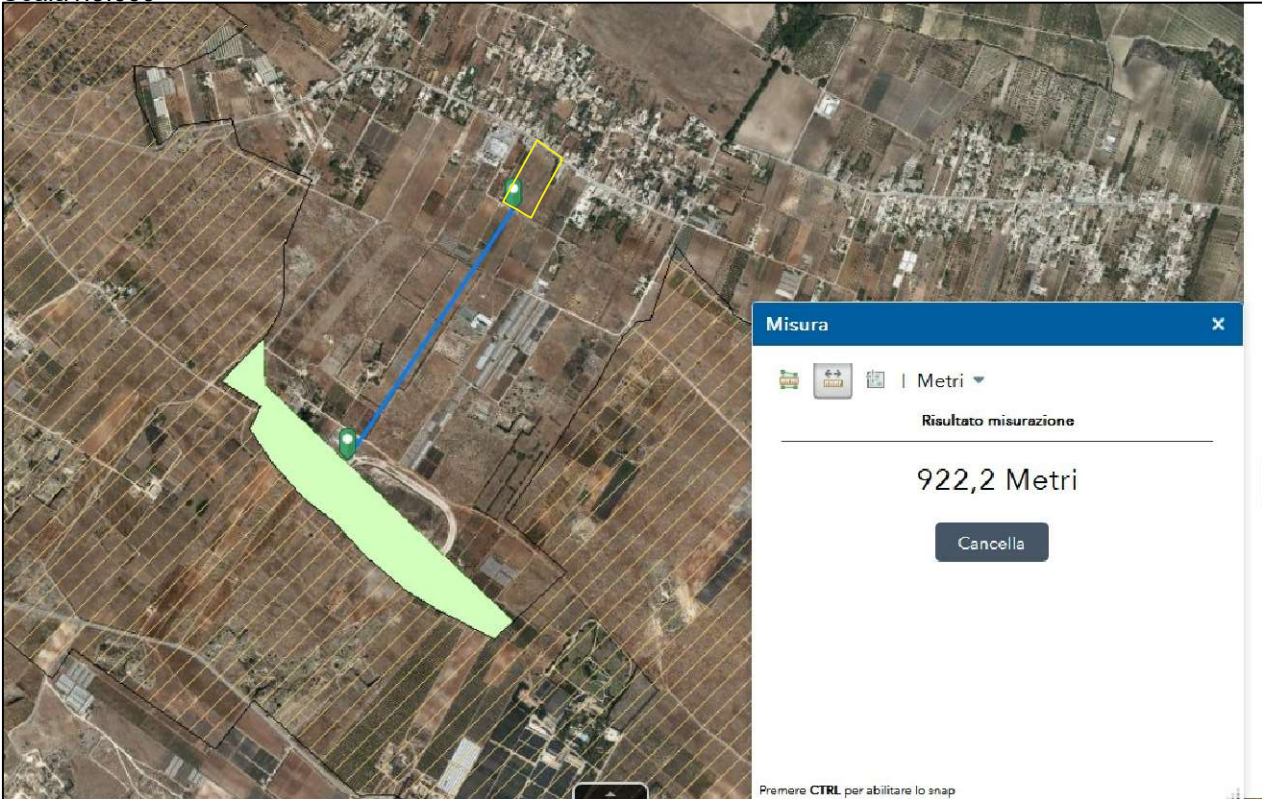
Scala 1:5.000



- Legenda Habitat**
- 5330
 - 5333
 - 6220
 - 9340

Stralcio Carta Habitat
P.d.G. Sciare e zone umide di Mazara e Marsala – Tav.2

Scala 1:5.000



Misura

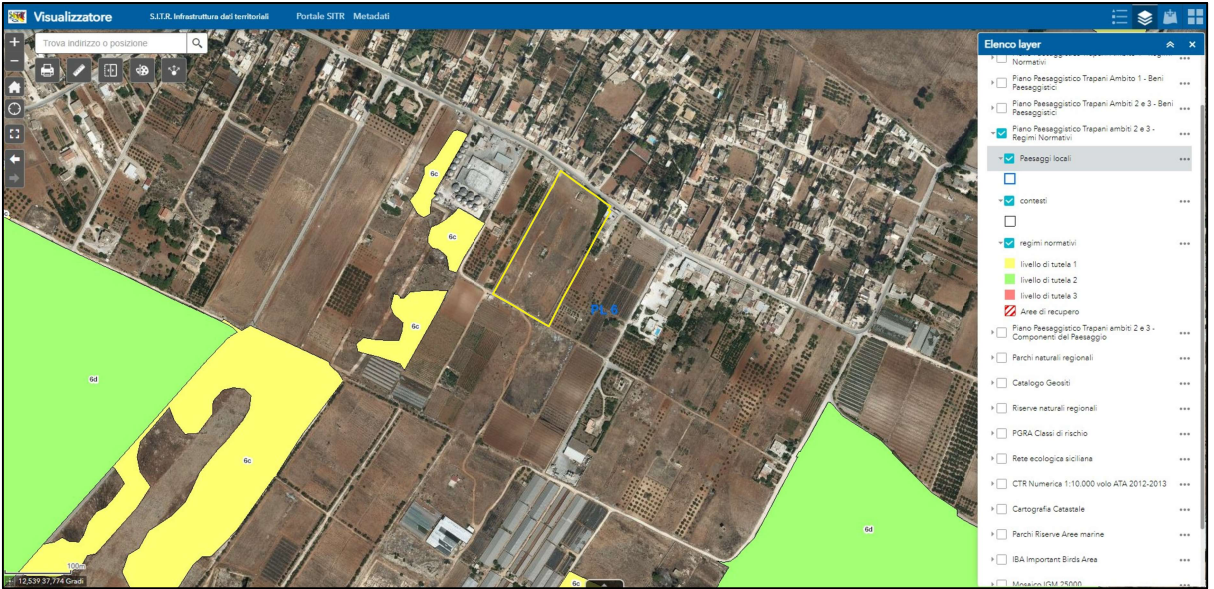
Risultato misurazione

922,2 Metri

Cancella

Sovrapposizione Ortofoto su Carta della Rete Ecologica Siciliana (R.E.S) - Sitr Regione Siciliana - Aree esterne e distanti circa 920 ml

Scala 1:5.000

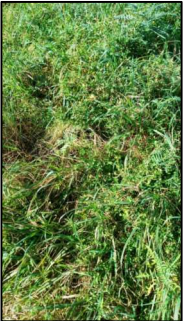


Sovrapposizione Ortofoto su Carta della Piano Paesaggistico Trapani Ambiti 2 e 3 - Regimi normativi - Sitr Regione Siciliana

Scala 1:5.000



Stralcio Carta Habitat - Sitr Regione Siciliana - Corine Biotopes
Cod.82.3 - Seminativi e colture erbacee estensive



COMUNE DI MARSALA
FOGLIO N° 269
PARTICELLE 5-62-63-64-65-87-88-89-90-103-104-140-141-357-358-359-360-361-362

IL TECNICO
(Dott. Agronomo Roberto Noto)

