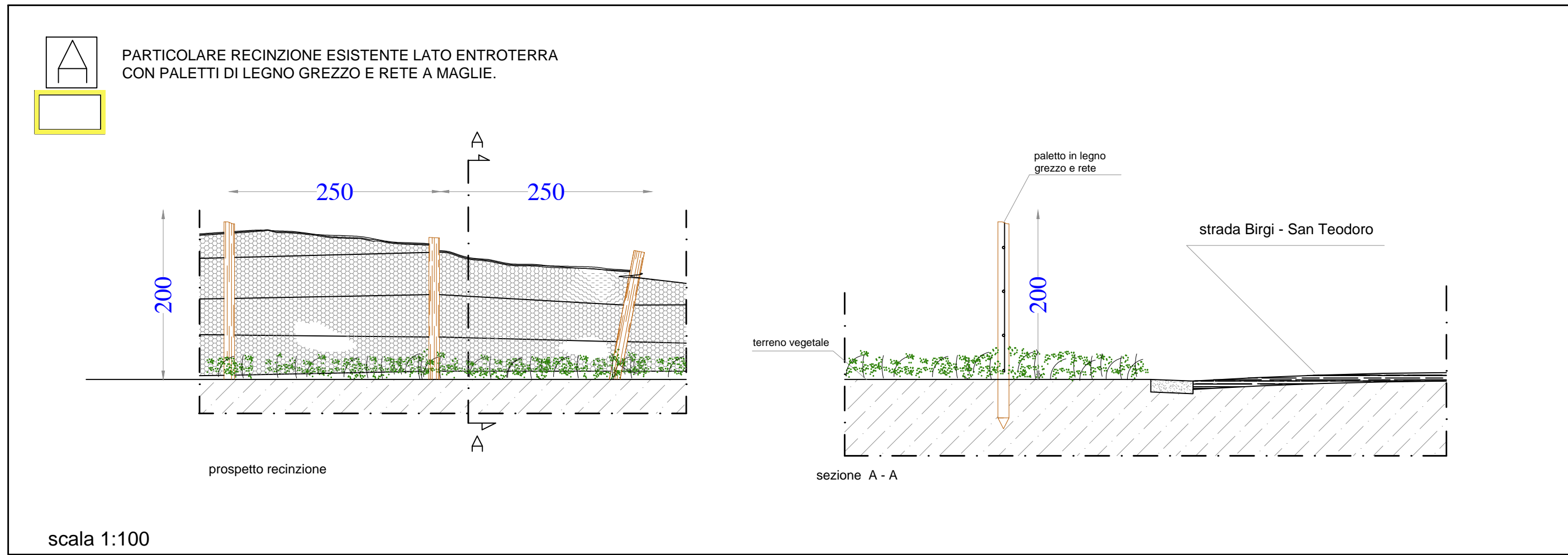
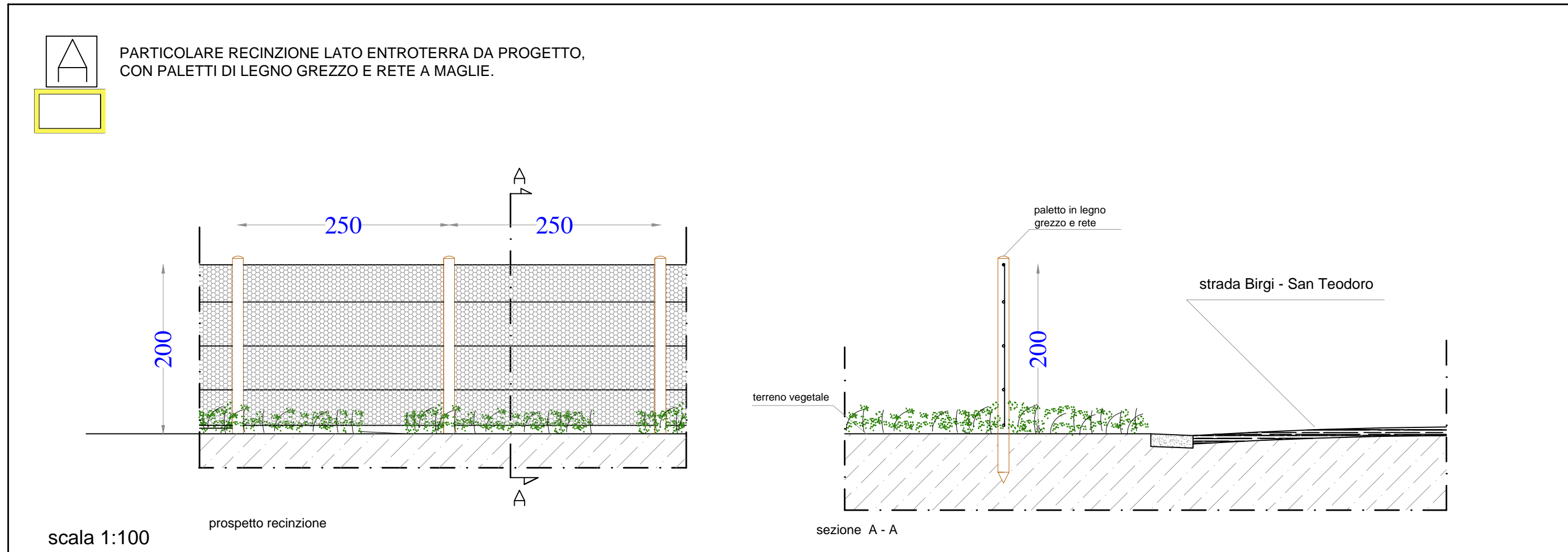


PLANIMETRIA GENERALE DEL COMPLESSO IMMOBILIARE, DENOMINATO "SALINE SAN TEODORO".
fuori scala

AREA OGGETTO D'INTERVENTO



scala 1:100



scala 1:100



foto recinzione lato stada Provinciale Birgi - San Teodoro



foto recinzione lato stada Provinciale Birgi - San Teodoro



foto recinzione lato stada Provinciale Birgi - San Teodoro



foto recinzione lato stada direzione Torre di San Teodoro



ARCHITETTO
Ignazio Maurizio
PELLEGRINO

PROGETTAZIONI CIVILI - INDUSTRIALI - ARREDAMENTO
Viale Whitaker, 19/B - 91025 Marsala (TP) - Tel. 0923 712908
Cell. 333 2040722
E-mail: arch.pellegrino@tiscali.it

PROGETTO PER RECUPERO E RIATTIVAZIONE DELLE SALINE DISMESSE, MANUTENZIONE ORDINARIA DELLA RECINZIONE, PULIZIA VASCHE E RIPRISTO DI VECCHIE TRAVERSE, AL FINE DI RIATTIVARE LA PRODUZIONE DEL SALE PRESSO IL COMPLESSO DELLE "SALINE SAN TEODORO", SITE NELLA CONTRADA BIRGI LIDO DEL COMUNE DI MARSALA.

OGGETTO:
RECINZIONE LATO ENTROTERRA
RECINZIONE E MURETTI LATO MARE
STATO ATTUALE
STATO DI PROGETTO

TAVOLA 5

SCALA 1:50

DATA

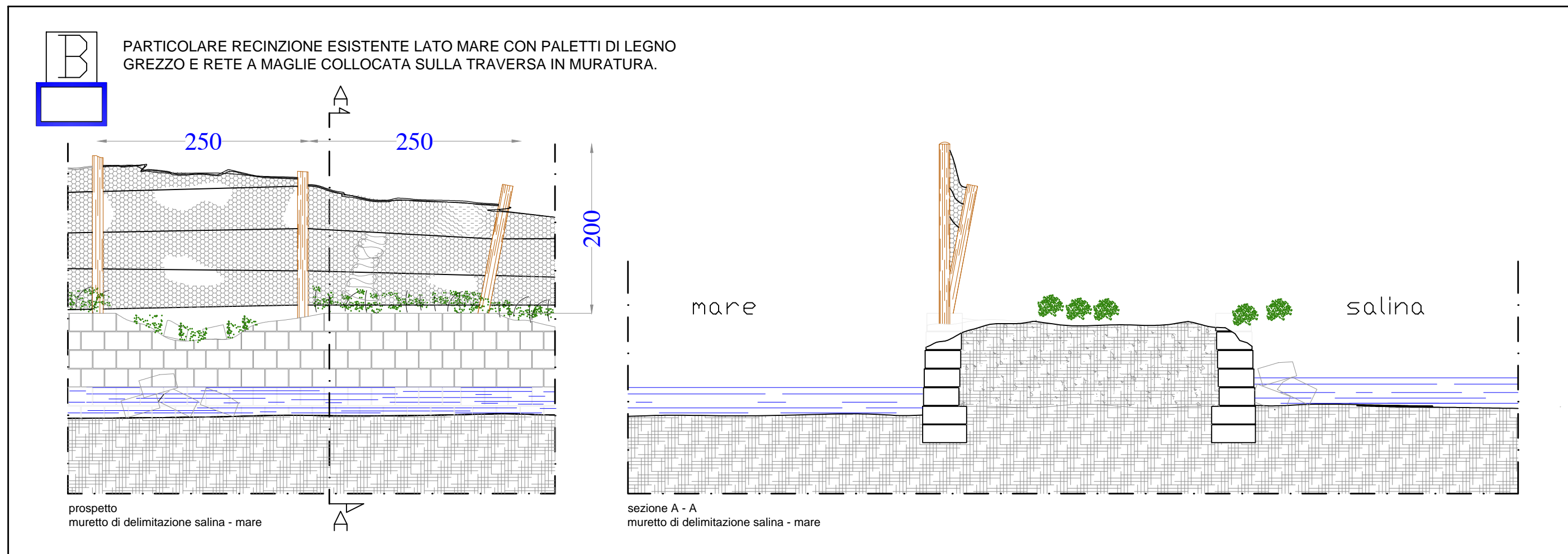
PROGETTISTA

ARCH. I.M. PELLEGRINO



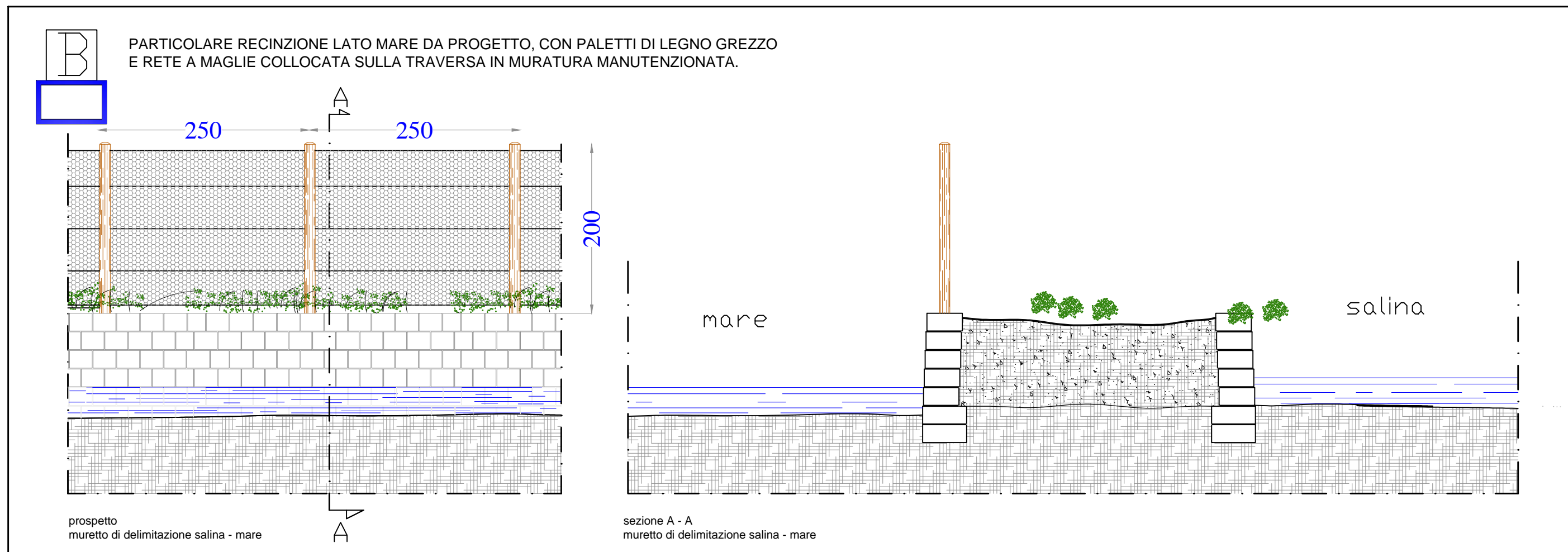
DITTA PROPRIETARIA

ISOLA LONGA S.R.L.



prospetto muretto di delimitazione salina - mare

sezione A - A muretto di delimitazione salina - mare



prospetto muretto di delimitazione salina - mare

sezione A - A muretto di delimitazione salina - mare



foto recinzione lato stagnone e muretti contenimento delle traverse



foto traversa e recinzione lato stagnone



foto dei muretti di contenimento delle traverse in parte crollati

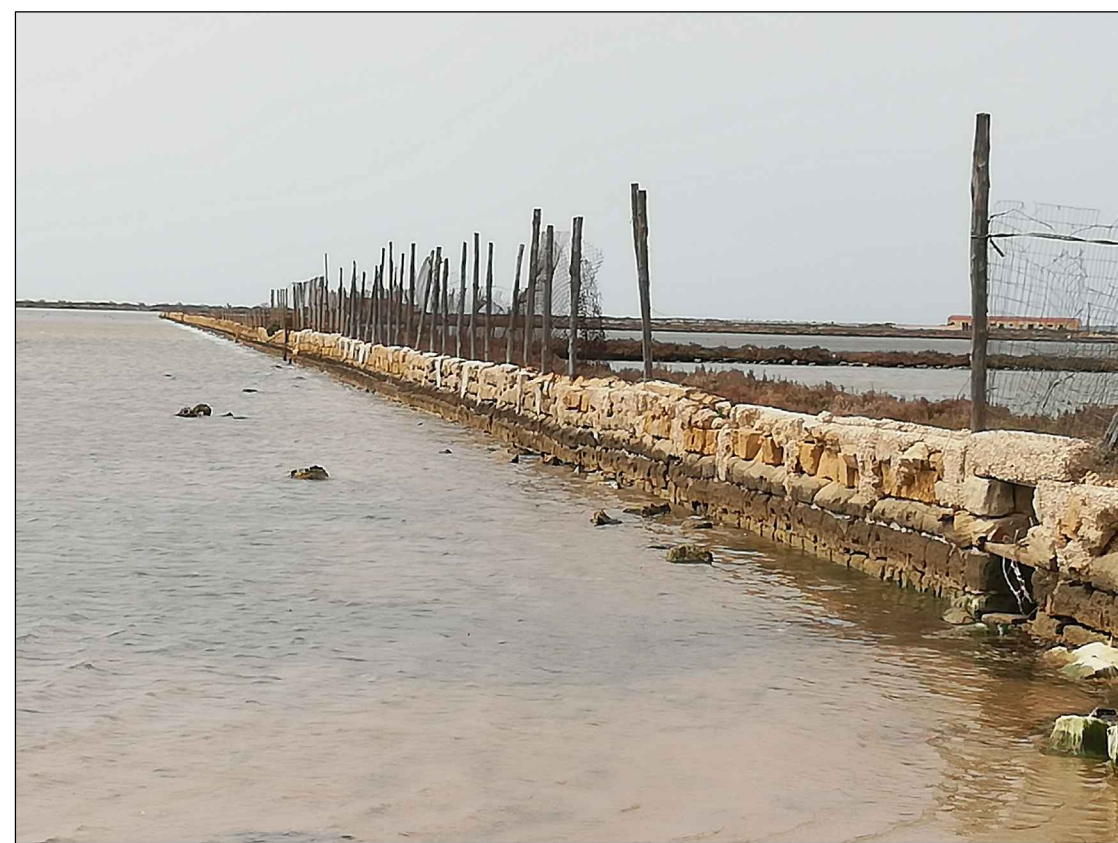
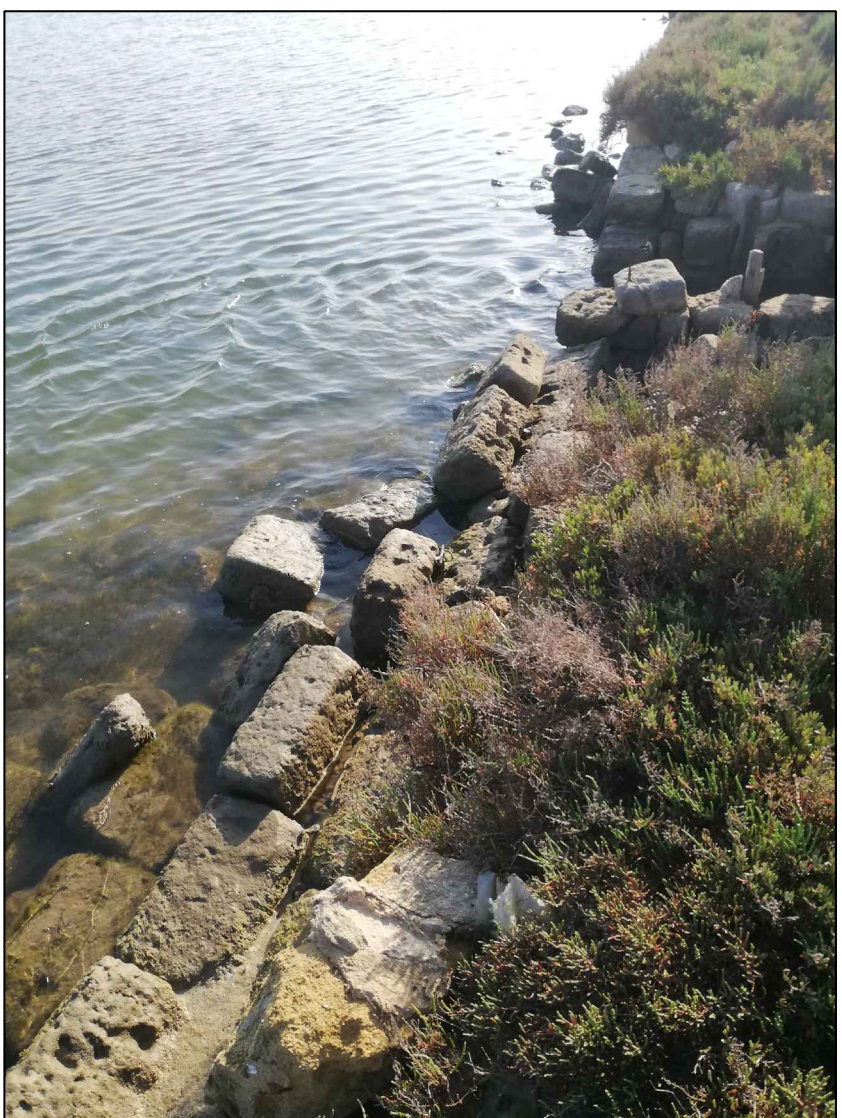


foto recinzione lato stagnone e muretti contenimento delle traverse