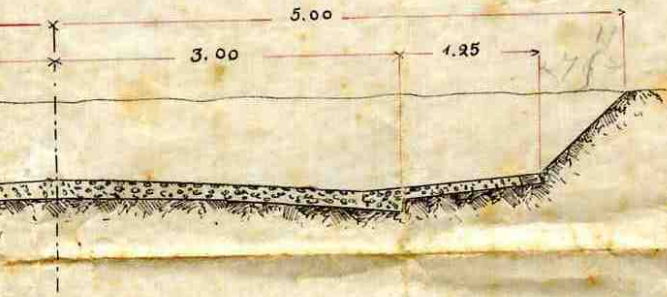


PUBBLICO MACCELLO IN MARSALA

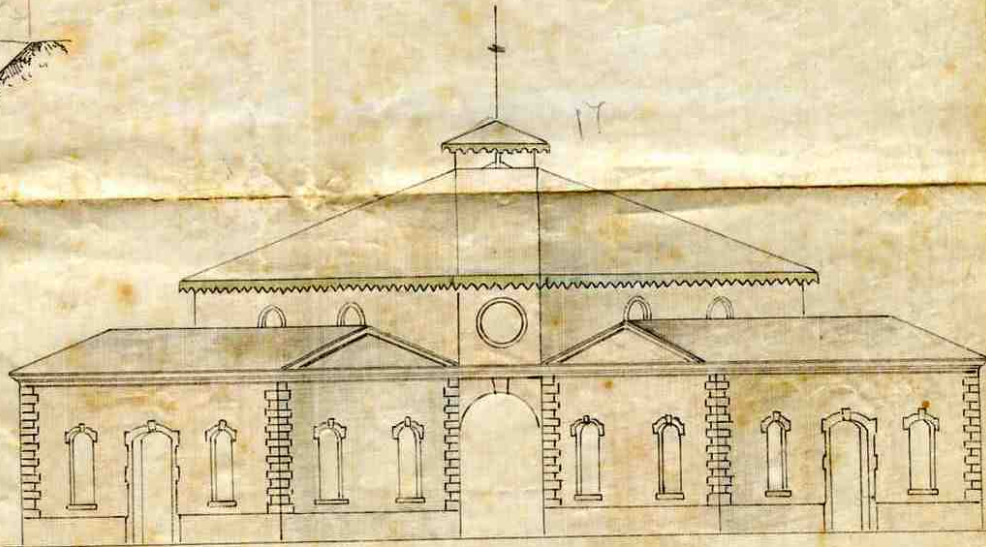
PLANIMETRIE

**A.S.C.M., IGIENE - GOVERNO. OO.PP., 1899, BUSTA N. 286 FASC. N.2 CAT. 4,
SANITA' E IGIENE**

SCALA 1:50

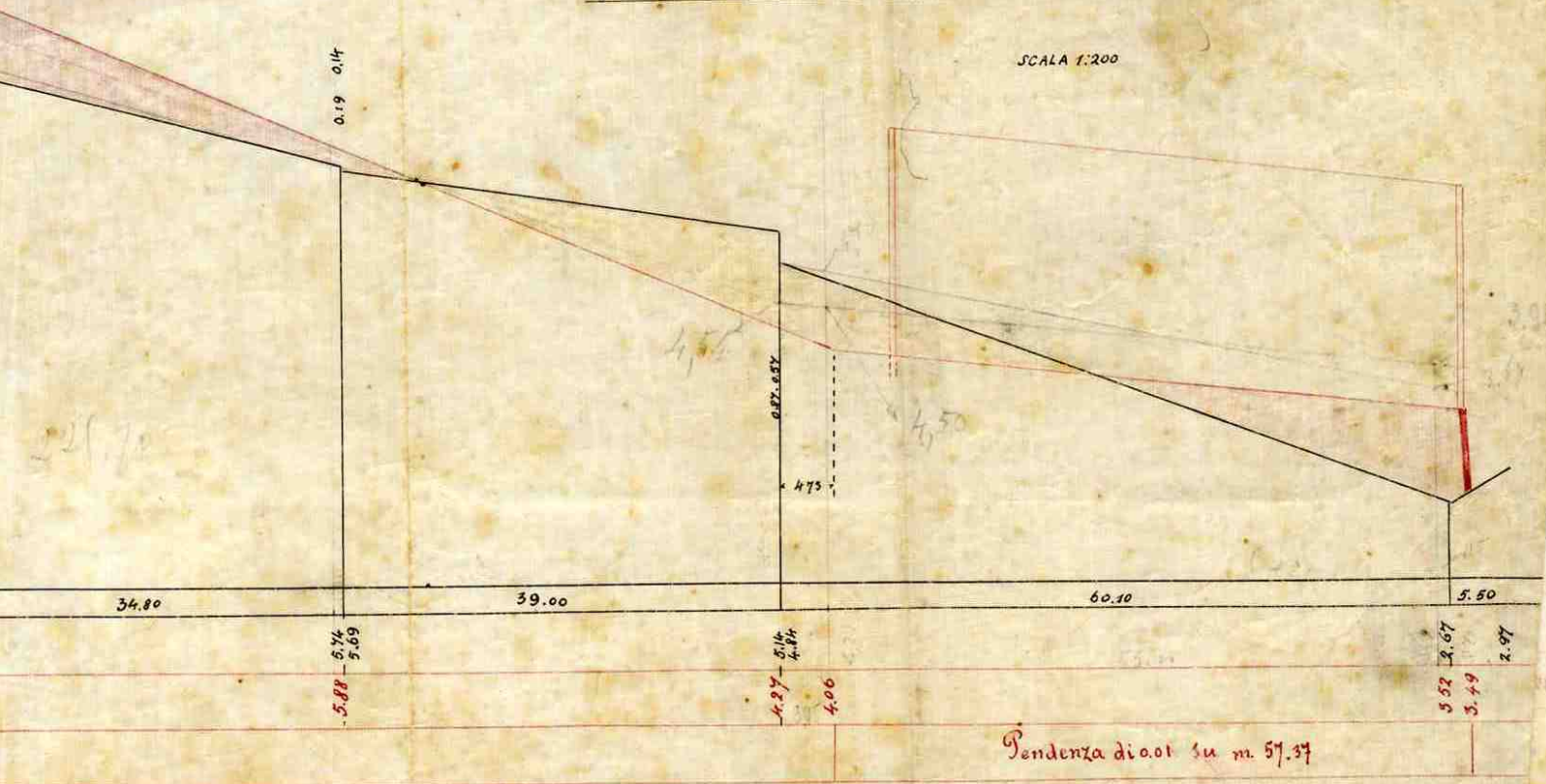


PROSPETTI D'INSIEME DEI MATTATOI



LO Scala 1:50 per la altezza 1:500 per la lunghezza.

SCALA 1:200

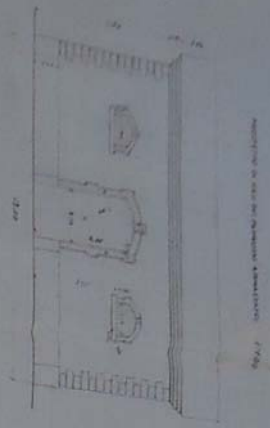


Pendenza di 0.01 su m. 57.37

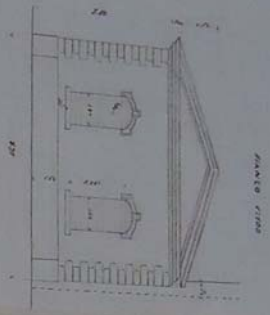
napoli, 23 Dicembre 1897
L'ing. dirig. l'Off. del Genio Civile
A. Ferris

Martano, 15 Novembre 1897
Ing. J. Ferris

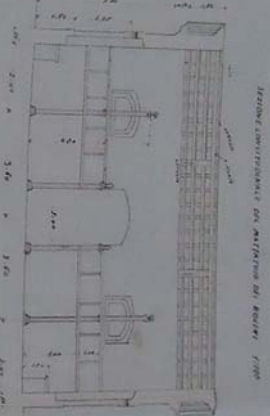
PUBBLICO MACELLO IN MARSALA



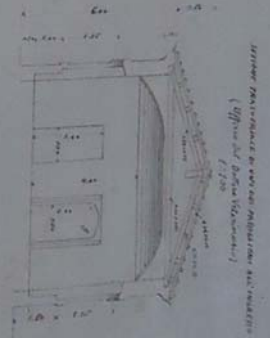
SEZIONE TRASVERSALE DEL MACELLO (1898)



MACELLO (1898)

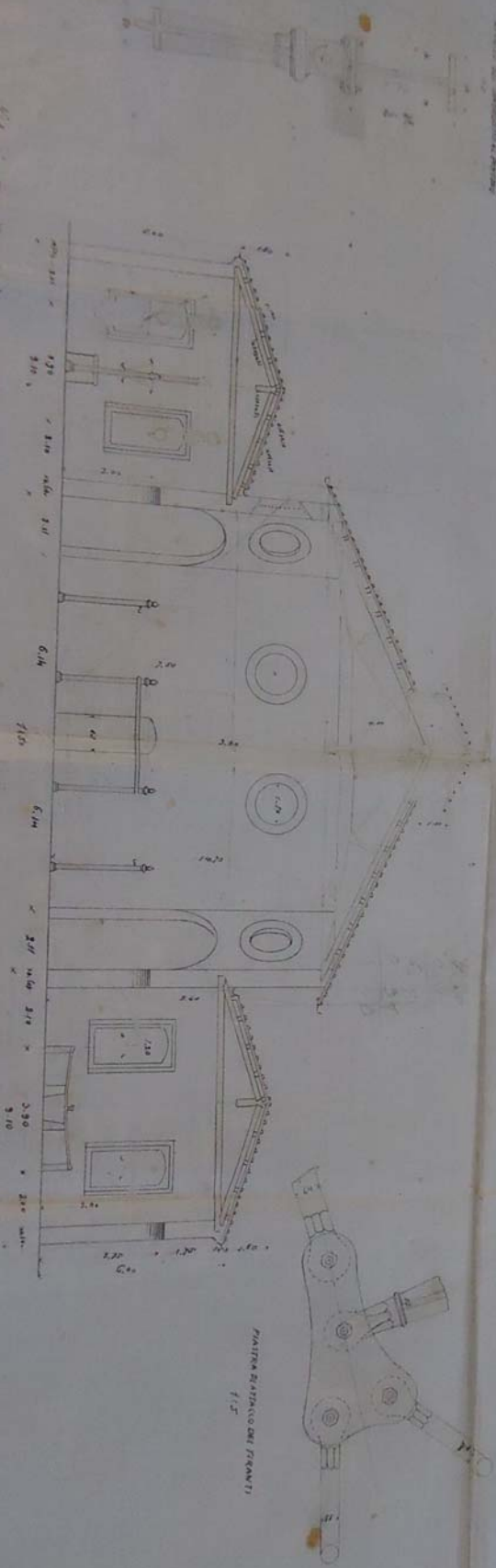


SEZIONE LONGITUDINALE DEL MACELLO (1898)



SEZIONE TRASVERSALE IN UNO DEI MATTOI (1898)

SEZIONE TRASVERSALE MATTOIO BOVINI, TETTOIA CENTRALE E MATTOIO SUINI



PIANTA RIASSUNTO DEI FRONTI

Ho il piacere di farvi presente che l'opera è stata approvata dal Consiglio Municipale.

M. S. S. S.

Trattato di Scienze 1898
 Ufficio di Sanità Municipale di Marsala

Marsala 15 Dicembre 1898
 Dott. S. S. S.