

# PIANO URBANO DELLA MOBILITÀ PER LA CITTA' DI MARSALA E CONNESSA VALUTAZIONE AMBIENTALE STRATEGICA

## *Fase A: Studio e analisi del territorio e dei flussi di mobilità*

Elaborato 1.1 - Photobook delle postazioni di rilevamento del traffico ed indagini OD






Marsala, 20 luglio 2015

RAGGRUPPAMENTO TEMPORANEO DI IMPRESE





Questo documento riporta per ciascun sito di indagine di rilevamento del traffico, automatico e manuale, e per ciascuna postazione di indagine Origine/Destinazione un dettagliato Photo Book contenente la descrizione del sito di indagine, la sua ubicazione e alcune fotografie di insieme (delle due direzioni di marcia per le sezioni e di ciascun braccio entrante nel nodo per le intersezioni).

RAGGRUPPAMENTO TEMPORANEO DI IMPRESE			Pag.
 lem	 STUDI E RICERCHE SUI SISTEMI DI TRASPORTO	 Centro ricerche applicate per lo sviluppo sostenibile	2



## REVISIONI

Questo rapporto è stato trasmesso e rivisto come segue:

Rev.	Descrizione	Data	Redatto	Approvato	Firma
0	Emissione	20/07/15	AC	GO	

RAGGRUPPAMENTO TEMPORANEO DI IMPRESE			Pag.
	 STUDI E RICERCHE SUI SISTEMI DI TRASPORTO	 Centro ricerche applicate per lo sviluppo sostenibile	3

**Postazione: 01**

**Toponimo:** S.S. 115

**Localizzazione:** Pressi contrada Strasatti confine comunale bv. Via Regione Siciliana, n.c. 355 concessionaria Opel

Carreggiate separate: **NO**

Numero corsie per senso di marcia: 1

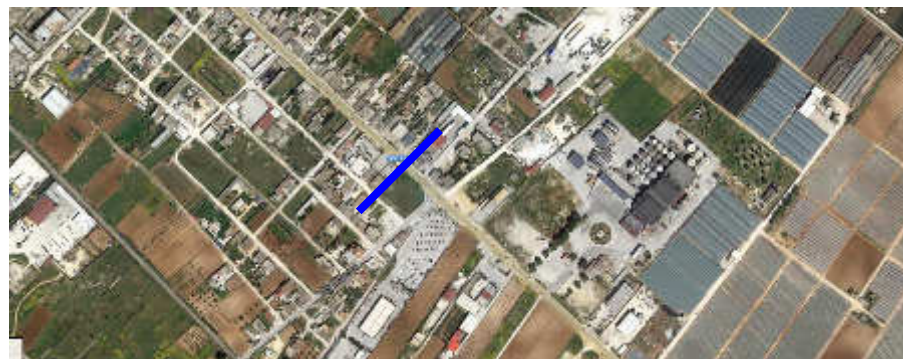
Strumentazione rilievo: **radar ad effetto doppler**

Tipo rilievo: **Sezione**

Durata rilievo: **96 ore**

Contestuali interviste OD: **SI**

Localizzazione OD: Pressi contrada Strasatti, confine comunale, allargamento pressi n.c. 367 fronte concessionaria Opel



Direzione 1: verso Ovest



Direzione 2: verso Est

RAGGRUPPAMENTO TEMPORANEO DI IMPRESE

Pag.



Postazione: **02**

Toponimo: S.P. 84

Localizzazione: Pressi contrada Fossarunza confine comunale con Petrosino, n.c. 197 tra locale La Siesta e Beach Sibillana Village

Carreggiate separate: **NO**

Numero corsie per senso di marcia: **1**

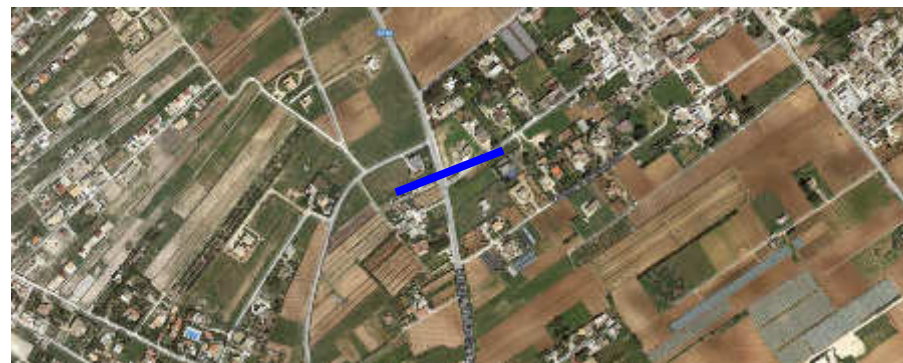
Strumentazione rilievo: **radar ad effetto doppler**

Tipo rilievo: **Sezione**

Durata rilievo: **96 ore**

Contestuali interviste OD: **SI**

Localizzazione OD: Pressi contrada Fossarunza confine comunale con Petrosino, slargo fronte n.c. 197 tra locale La Siesta e Beach Sibillana Village



Direzione 1: verso Ovest



Direzione 2: verso Est

RAGGRUPPAMENTO TEMPORANEO DI IMPRESE

Pag.

**Postazione: 03**

**Toponimo:** S.S. 188

**Localizzazione:** Pressi Contrada Zizza, km 8+800, pressi n.c. 25 Tabaccheria

Carreggiate separate: **NO**

Numero corsie per senso di marcia: **1**

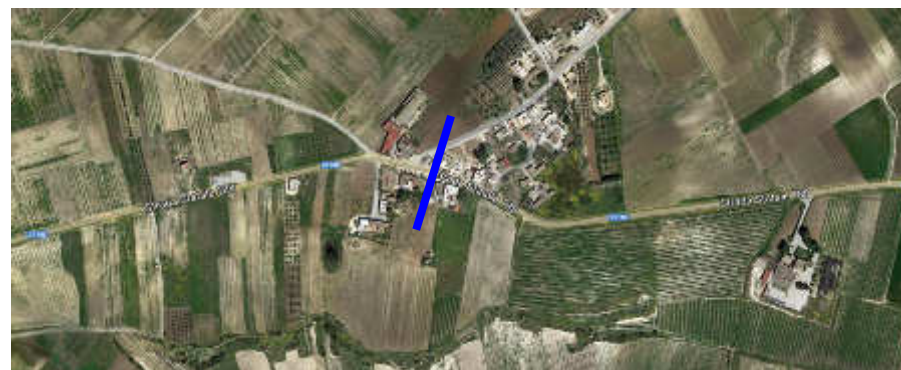
Strumentazione rilievo: **radar ad effetto doppler**

Tipo rilievo: **Sezione**

Durata rilievo: **48 ore**

Contestuali interviste OD: **SI**

Localizzazione OD: Pressi contrada Zizza km 8+800, slargo n.c. 25 fronte Tabaccheria



Direzione 1: verso Ovest



Direzione 2: verso Est

RAGGRUPPAMENTO TEMPORANEO DI IMPRESE

Pag.



Postazione: **04**

Toponimo: S.P. 62

Localizzazione: Tra S.S. 188 e Fine area industriale

Carreggiate separate: **NO**

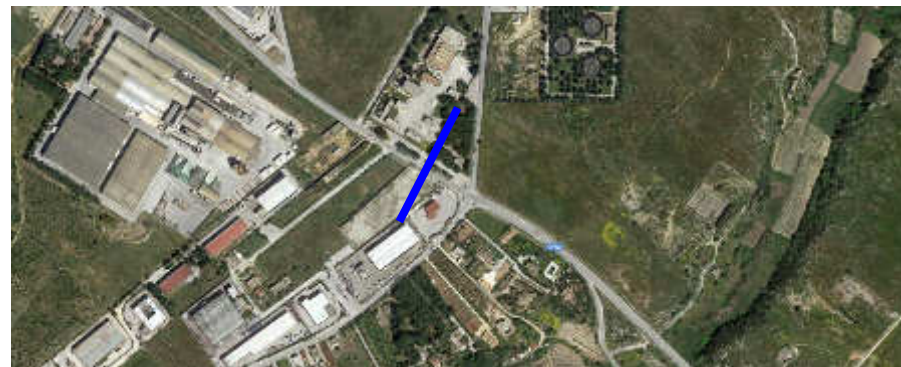
Numero corsie per senso di marcia: **1**

Strumentazione rilievo: **radar ad effetto doppler**

Tipo rilievo: **Sezione**

Durata rilievo: **96 ore**

Contestuali interviste OD: **NO**



RAGGRUPPAMENTO TEMPORANEO DI IMPRESE

Pag.



7



Postazione: **06**

Toponimo: S.S. 115

Localizzazione: Pressi contrada Clappola, km 18+000, pressi Giacalone Auto a Nord intersezione S.P. 1

Carreggiate separate: **NO**

Numero corsie per senso di marcia: **1**

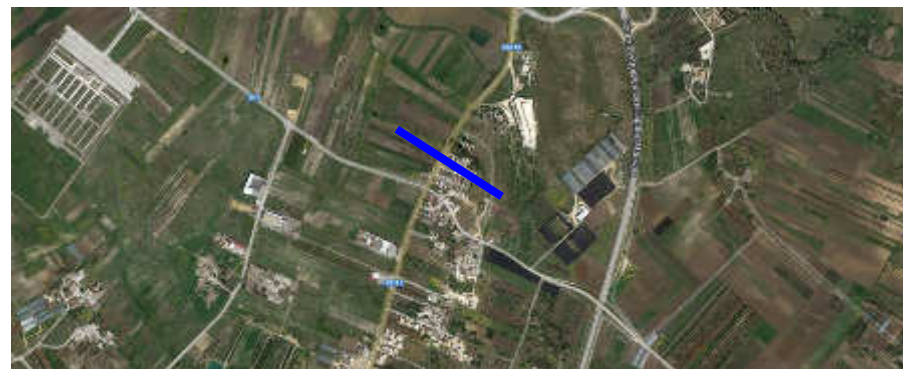
Strumentazione rilievo: **radar ad effetto doppler**

Tipo rilievo: **Sezione**

Durata rilievo: **48 ore**

Contestuali interviste OD: **SI**

Localizzazione OD: Pressi Contrada Clappola km 18+000, slargo fronte Giacalone Auto a Nord intersezione S.P. 1



Direzione 1: verso Sud



Direzione 2: verso Ovest

RAGGRUPPAMENTO TEMPORANEO DI IMPRESE

Pag.



Postazione: **07**

Toponimo: S.P. 21

Localizzazione: Pressi contrada Birgi/Birgi Nuovo pressi n.c. 29 a Nord S.P. 1

Carreggiate separate: **NO**

Numero corsie per senso di marcia: **1**

Strumentazione rilievo: **radar ad effetto doppler**

Tipo rilievo: **Sezione**

Durata rilievo: **48 ore**

Contestuali interviste OD: **SI**

Localizzazione OD: Pressi contrada Birgi/Birgi Nuovo slargo pressi n.c. 29 a Nord S.P. 1



Direzione 1: verso Sud



Direzione 2: verso Nord

RAGGRUPPAMENTO TEMPORANEO DI IMPRESE

Pag.

Postazione: **08**

Toponimo: Strada Scorrimento Veloce

Localizzazione: Pressi innesto SS 188 Zona Ospedale

Carreggiate separate: **NO**

Numero corsie per senso di marcia: **1**

Strumentazione rilievo: **radar ad effetto doppler**

Tipo rilievo: **Sezione**

Durata rilievo: **48 ore**

Contestuali interviste OD: **SI**

Localizzazione OD: Pressi innesto su SS 188 zona Ospedale



Direzione 1: verso Sud S.S. 188

RAGGRUPPAMENTO TEMPORANEO DI IMPRESE

Pag.

Postazione: 10

Toponimo: Lungomare Mediterraneo

Localizzazione: Tra Via Filippo Noto e distributore IP

Carreggiate separate: NO

Numero corsie per senso di marcia: 1

Strumentazione rilievo: radar ad effetto doppler

Tipo rilievo: Sezione

Durata rilievo: 96+72 ore

Contestuali interviste OD: NO



Direzione 1: verso Ovest



Direzione 2: verso Est

RAGGRUPPAMENTO TEMPORANEO DI IMPRESE

Pag.



**Postazione: 11**

**Toponimo:** via Mazara

**Localizzazione:** Tra Via Paestum e cartello inizio Marsala centro urbano, pressi n.c. 210 Negozio Regali L'Argento

Carreggiate separate: **NO**

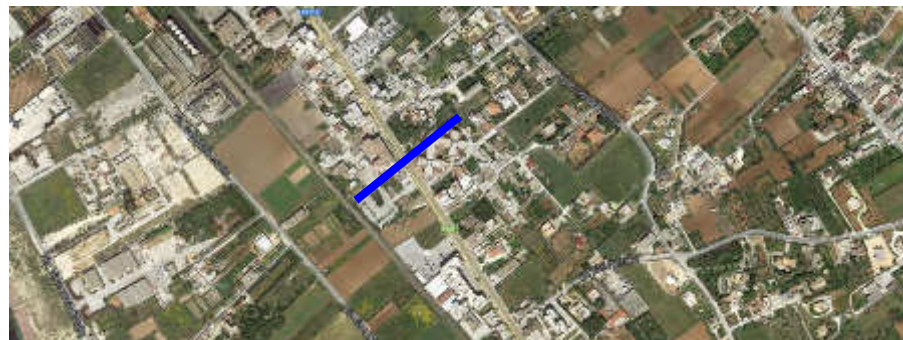
Numero corsie per senso di marcia: **1**

Strumentazione rilievo: **radar ad effetto doppler**

Tipo rilievo: **Sezione**

Durata rilievo: **96+72 ore**

Contestuali interviste OD: **NO**



Direzione 1: verso Ovest



Direzione 2: verso Est

RAGGRUPPAMENTO TEMPORANEO DI IMPRESE

Pag.

**Postazione: 12**

**Toponimo:** Corso Calatafimi

**Localizzazione:** Tra Piazza Caprera e Via Sirtori, pressi distributore Esso

**Carreggiate separate:** NO

**Numero corsie per senso di marcia:** 1

**Strumentazione rilievo:** radar ad effetto doppler

**Tipo rilievo:** Sezione

**Durata rilievo:** 72 ore

**Contestuali interviste OD:** NO



Direzione 1: verso Ovest



Direzione 2: verso Est



**Postazione: 13**

**Toponimo:** via Trapani

**Localizzazione:** Tra Vicolo Salaparuta e Via Vita, pressi n.c. 205 Tabacchi

Carreggiate separate: **NO**

Numero corsie per senso di marcia: **1**

Strumentazione rilievo: **radar ad effetto doppler**

Tipo rilievo: **Sezione**

Durata rilievo: **48 ore**

Contestuali interviste OD: **NO**



Direzione 1: verso Ovest



Direzione 2: verso Est

RAGGRUPPAMENTO TEMPORANEO DI IMPRESE

Pag.



**Postazione: 14**

**Toponimo:** S.P. 21

**Localizzazione:** Contrada Cutusio/Porcospino tra S.P. 1 e S.P. 21 dir, pressi Trattoria Paolini

**Carreggiate separate:** NO

**Numero corsie per senso di marcia:** 1

**Strumentazione rilievo:** radar ad effetto doppler

**Tipo rilievo:** Sezione

**Durata rilievo:** 48 ore

**Contestuali interviste OD:** NO



Direzione 1: verso Sud



Direzione 2: verso Nord

RAGGRUPPAMENTO TEMPORANEO DI IMPRESE

Pag.

Postazione: **15**

Toponimo: S.P. 21

Localizzazione: Contrada Spagnuola tra S.P. 21 dir e bivio Mozia, pressi n.c. 392

Carreggiate separate: **NO**

Numero corsie per senso di marcia: **1**

Strumentazione rilievo: **radar ad effetto doppler**

Tipo rilievo: **Sezione**

Durata rilievo: **48+72 ore**

Contestuali interviste OD: **NO**



Direzione 1: verso Sud



Direzione 2: verso Nord

RAGGRUPPAMENTO TEMPORANEO DI IMPRESE

Pag.



**Postazione: 16**

**Toponimo:** S.P. 21 dir. (braccio connessione con S.S. 115)

**Localizzazione:** Contrada Pecorume tra S.P. 21 e S.S. 115, pressi n.c. 35

Carreggiate separate: **NO**

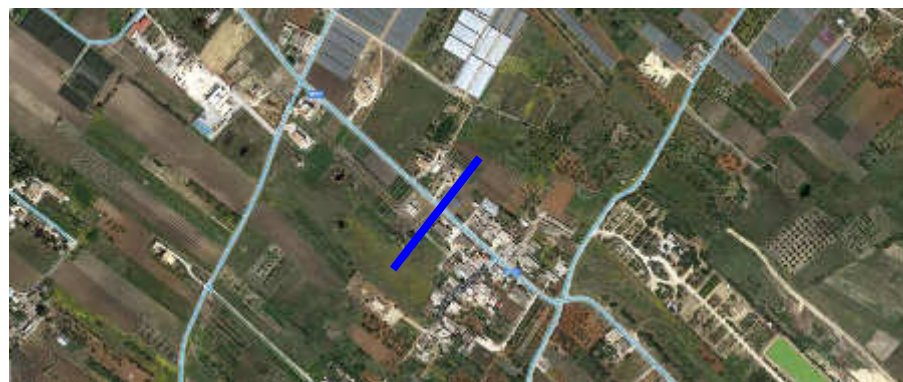
Numero corsie per senso di marcia: **1**

Strumentazione rilievo: **radar ad effetto doppler**

Tipo rilievo: **Sezione**

Durata rilievo: **48 ore**

Contestuali interviste OD: **NO**



Direzione 1: verso Ovest



Direzione 2: verso Est



**Postazione: 17**

**Toponimo:** S.S. 115

**Localizzazione:** Contrada Bosco, km 21+400, a Sud di S.P. 21 dir. pressi Ufficio Anagrafe

Carreggiate separate: **NO**

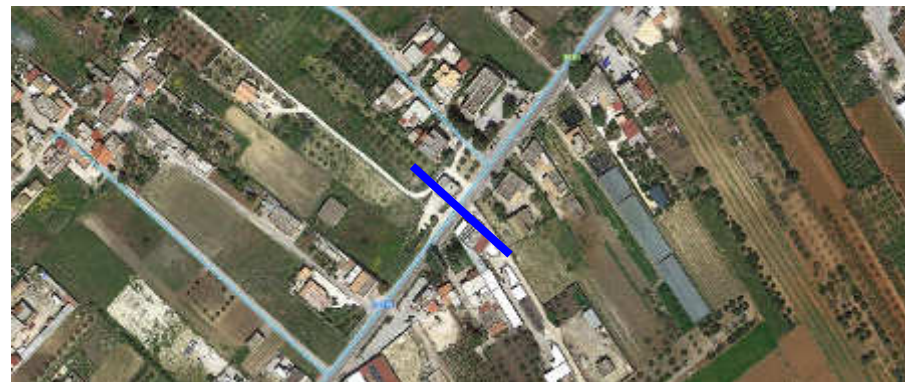
Numero corsie per senso di marcia: **1**

Strumentazione rilievo: **radar ad effetto doppler**

Tipo rilievo: **Sezione**

Durata rilievo: **48 ore**

Contestuali interviste OD: **NO**



Direzione 1: verso Sud



Direzione 2: verso Nord

RAGGRUPPAMENTO TEMPORANEO DI IMPRESE

Pag.

**Postazione: 18**

**Toponimo:** via Salemi

**Localizzazione:** Tra S.P. 62 e Via Dante, n.c. 37 pressi Edicola

**Carreggiate separate:** NO

**Numero corsie per senso di marcia:** 1

**Strumentazione rilievo:** radar ad effetto doppler

**Tipo rilievo:** Sezione

**Durata rilievo:** 72 ore

**Contestuali interviste OD:** NO



Direzione 1: verso Ovest



Direzione 2: verso Est

RAGGRUPPAMENTO TEMPORANEO DI IMPRESE

Pag.



Postazione: **09**

Intersezione: S.P. 1/S.P. 21

Carreggiate separate: **NO**

Numero corsie per senso di marcia: **1**

Strumentazione rilievo: **contatutto manuale di tipo digitale**

Tipo rilievo: **Flussi di svolta intersezione**

Tipologia intersezione: **libera N. Bracci: 4**

Durata rilievo: **3 ore**

Contestuali interviste OD: **NO**



S.P.21: lato nord



S.P.1: lato Est



Postazione: **31**

Intersezione: Via Giovanni Falcone/Via del Fante/Via Gramsci

Carreggiate separate: **NO**

Numero corsie per senso di marcia: **1**

Strumentazione rilievo: **contatutto manuale di tipo digitale**

Tipo rilievo: **Flussi di svolta intersezione**

Tipologia intersezione: **rotatoria N. Bracci: 5**

Durata rilievo: **3 ore**

Contestuali interviste OD: **NO**



Via Giovanni Falcone



Corso Antonio Gramsci

RAGGRUPPAMENTO TEMPORANEO DI IMPRESE

Pag.



Via del Fante



Via Antonio Messina e Carmelo Orando



RAGGRUPPAMENTO TEMPORANEO DI IMPRESE

Pag.



22



Viale Monsignor Andrea Linares

Postazione: **32**

Intersezione: Via del Fante/Via Isole Egadi/Via Cesare Battisti

Carreggiate separate: **NO**

Numero corsie per senso di marcia: **1**

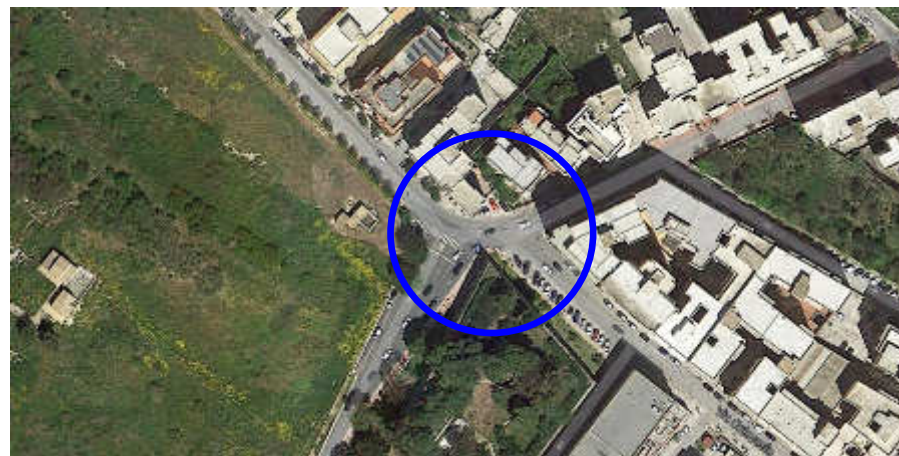
Strumentazione rilievo: **contatutto manuale di tipo digitale**

Tipo rilievo: **Flussi di svolta intersezione**

Tipologia intersezione: **semaforizzata N. Bracci: 4**

Durata rilievo: **3 ore**

Contestuali interviste OD: **NO**



Via del Fante



Via Colacasio

RAGGRUPPAMENTO TEMPORANEO DI IMPRESE

Pag.





Via Cesare Battisti



Via Isole Egadi

RAGGRUPPAMENTO TEMPORANEO DI IMPRESE

Pag.



24

Postazione: **33**

Intersezione: Via Edoardo Alagna/L.go Mare Mediterraneo

Carreggiate separate: **NO**

Numero corsie per senso di marcia: **1**

Strumentazione rilievo: **contatutto manuale di tipo digitale**

Tipo rilievo: **Flussi di svolta intersezione**

Tipologia intersezione: **isola centrale N. Bracci: 2**

Durata rilievo: **3 ore**

Contestuali interviste OD: **NO**



Via Colonnello Maltese Via



Lungomare Mediterraneo

RAGGRUPPAMENTO TEMPORANEO DI IMPRESE

Pag.



Postazione: **34**

Intersezione: Via Salemi/Via Dante/Via Nino Bixio

Carreggiate separate: **NO**

Numero corsie per senso di marcia: **1**

Strumentazione rilievo: **contatutto manuale di tipo digitale**

Tipo rilievo: **Flussi di svolta intersezione**

Tipologia intersezione: **semaforizzata N. Bracci: 4**

Durata rilievo: **3 ore**

Contestuali interviste OD: **NO**



Via Dante Alghieri



Via Salemi





Strada Privata "Spaccio Alimentare"



Via Nino Bixio

RAGGRUPPAMENTO TEMPORANEO DI IMPRESE

Pag.



27

Postazione: **35**

Intersezione: Via Dante/Via Sirtori

Carreggiate separate: **NO**

Numero corsie per senso di marcia: **1**

Strumentazione rilievo: **contatutto manuale di tipo digitale**

Tipo rilievo: **Flussi di svolta intersezione**

Tipologia intersezione: **libera N. Bracci: 3**

Durata rilievo: **3 ore**

Contestuali interviste OD: **NO**



Via Dante Alighieri (lato nord)



Via Dante Alighieri (lato est)



Via Sirtori

RAGGRUPPAMENTO TEMPORANEO DI IMPRESE

Pag.



29



Postazione: **36**

Intersezione: Corso Calatafimi/Via Sirtori

Carreggiate separate: **NO**

Numero corsie per senso di marcia: **1**

Strumentazione rilievo: **contatutto manuale di tipo digitale**

Tipo rilievo: **Flussi di svolta intersezione**

Tipologia intersezione: **libera N. Bracci: 4**

Durata rilievo: **3 ore**

Contestuali interviste OD: **NO**



Via Sirtori



Corso Calatafimi (lato est)

RAGGRUPPAMENTO TEMPORANEO DI IMPRESE

Pag.



Corso Calatafimi (lato ovest)



Via Augusto Eina

RAGGRUPPAMENTO TEMPORANEO DI IMPRESE

Pag.



31

Postazione: **37**

Intersezione: Via Giovanni Amendola/Via Gagini

Carreggiate separate: **NO**

Numero corsie per senso di marcia: **1**

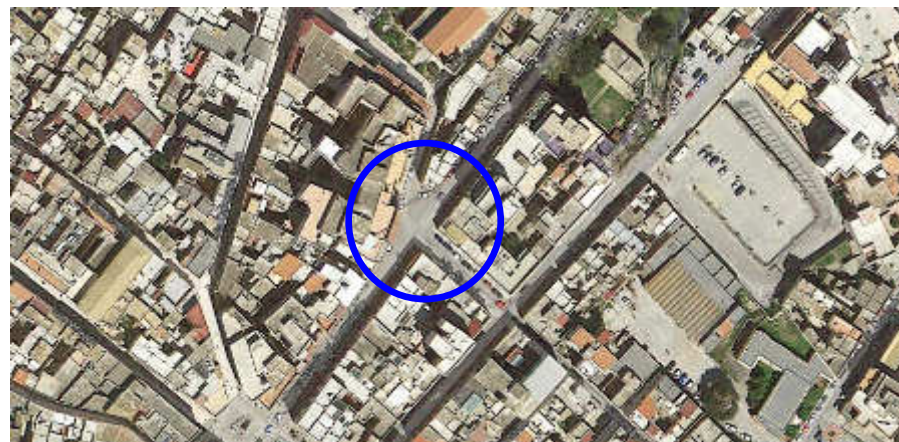
Strumentazione rilievo: **contatutto manuale di tipo digitale**

Tipo rilievo: **Flussi di svolta intersezione**

Tipologia intersezione: **libera N. Bracci: 4**

Durata rilievo: **3 ore**

Contestuali interviste OD: **NO**





Postazione: **38**

Intersezione: Via Trapani/Via Dante

Carreggiate separate: **NO**

Numero corsie per senso di marcia: **1**

Strumentazione rilievo: **contatutto manuale di tipo digitale**

Tipo rilievo: **Flussi di svolta intersezione**

Tipologia intersezione: **rotatoria N. Bracci: 4**

Durata rilievo: **3 ore**

Contestuali interviste OD: **NO**



Via Ferruccio Angileri



Via Trapani (lato est)

RAGGRUPPAMENTO TEMPORANEO DI IMPRESE

Pag.



Via Dante Alighieri



Via Trapani (lato ovest)

RAGGRUPPAMENTO TEMPORANEO DI IMPRESE

Pag.



34

Postazione: **39**

Intersezione: S.S. 188/Strada Scorrimento Veloce

Carreggiate separate: **NO**

Numero corsie per senso di marcia: **1**

Strumentazione rilievo: **contatutto manuale di tipo digitale**

Tipo rilievo: **Flussi di svolta intersezione**

Tipologia intersezione: **libera N. Bracci: 3**

Durata rilievo: **3 ore**

Contestuali interviste OD: **NO**



Strada Scorrimento Veloce



S.S. 188 (lato est)

RAGGRUPPAMENTO TEMPORANEO DI IMPRESE

Pag.





S.S. 188 (lato ovest)

RAGGRUPPAMENTO TEMPORANEO DI IMPRESE

Pag.



36

Postazione: **40**

Intersezione: Piazza Caprera

Carreggiate separate: **NO**

Numero corsie per senso di marcia: **1**

Strumentazione rilievo: **contatutto manuale di tipo digitale**

Tipo rilievo: **Flussi di svolta intersezione**

Tipologia intersezione: **rotatoria N. Bracci: 3**

Durata rilievo: **3 ore**

Contestuali interviste OD: **NO**



Via Nino Bixio



Via Mazara



Corso Calatafimi

RAGGRUPPAMENTO TEMPORANEO DI IMPRESE

Pag.



38



Postazione: **41**

Intersezione: Via dei Mille/Via Alagna

Carreggiate separate: **NO**

Numero corsie per senso di marcia: **1**

Strumentazione rilievo: **contatutto manuale di tipo digitale**

Tipo rilievo: **Flussi di svolta intersezione**

Tipologia intersezione: **isola centrale N. Bracci: 3**

Durata rilievo: **3 ore**

Contestuali interviste OD: **NO**



Via Edoardo Alagna



Via dei Mille

**Postazione: 42**

**Intersezione:** Via Lipari/Via Mazara

Carreggiate separate: **NO**

Numero corsie per senso di marcia: **1**

Strumentazione rilievo: **contatutto manuale di tipo digitale**

Tipo rilievo: **Flussi di svolta intersezione**

Tipologia intersezione: **semaforizzata N. Bracci: 3**

Durata rilievo: **3 ore**

Contestuali interviste OD: **NO**



Via Mazara (lato ovest)



Via Mazara (lato est)

RAGGRUPPAMENTO TEMPORANEO DI IMPRESE

Pag.



Via Sebastiano Lipari

RAGGRUPPAMENTO TEMPORANEO DI IMPRESE

Pag.



41



Postazione: **43**

Intersezione: Piazzale Carlo Gatto  
Via Dante/Via Napoleone Colajanni

Carreggiate separate: **NO**

Numero corsie per senso di marcia: **1**

Strumentazione rilievo: **contatutto manuale di tipo digitale**

Tipo rilievo: **Flussi di svolta intersezione**

Tipologia intersezione: **rotatoria N. Bracci: 4**

Durata rilievo: **3 ore**

Contestuali interviste OD: **NO**



Via Dante Alighieri (lato nord)



Via Napoleone Colajanni

RAGGRUPPAMENTO TEMPORANEO DI IMPRESE

Pag.



Via Dante Alighieri (lato sud)



Via della Gioventù

RAGGRUPPAMENTO TEMPORANEO DI IMPRESE

Pag.



43

Postazione: **44**

Intersezione: S.P. 21 a Nord/Bivio Mozia

Carreggiate separate: **NO**

Numero corsie per senso di marcia: **1**

Strumentazione rilievo: **contatutto manuale di tipo digitale**

Tipo rilievo: **Flussi di svolta intersezione**

Tipologia intersezione: **libera N. Bracci: 3**

Durata rilievo: **3 ore**

Contestuali interviste OD: **NO**

**NOTE: non eseguita (prevista in periodo estivo a fine luglio 2014)**



S.P. 21 (lato sud)